



Das Lebensministerium



Aktuelle Waldschutzsituation

Borkenkäfer und ES-Triebsterben

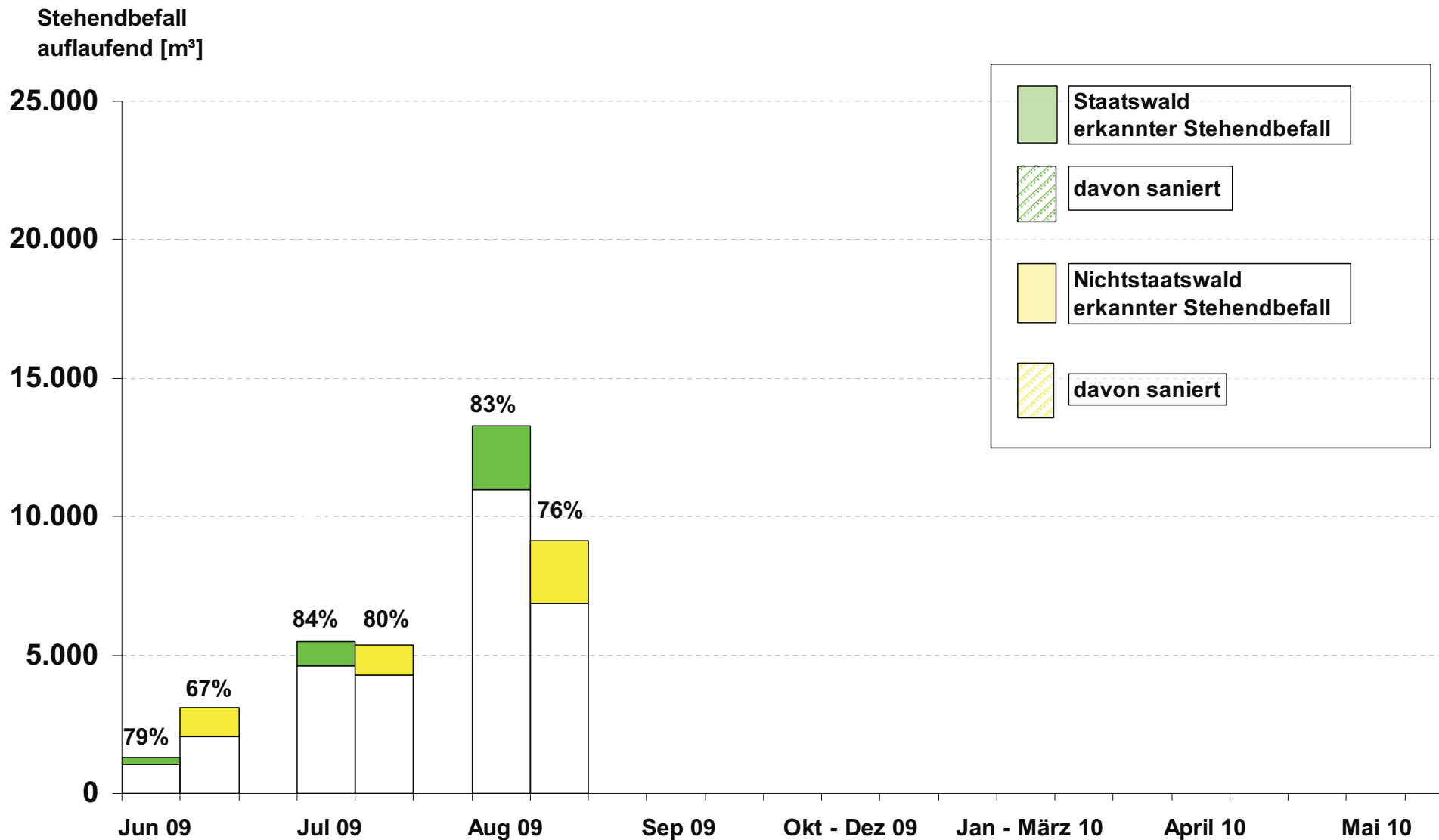
Freistaat  Sachsen

Staatsbetrieb Sachsenforst

Aktuelle Situation Buchdrucker

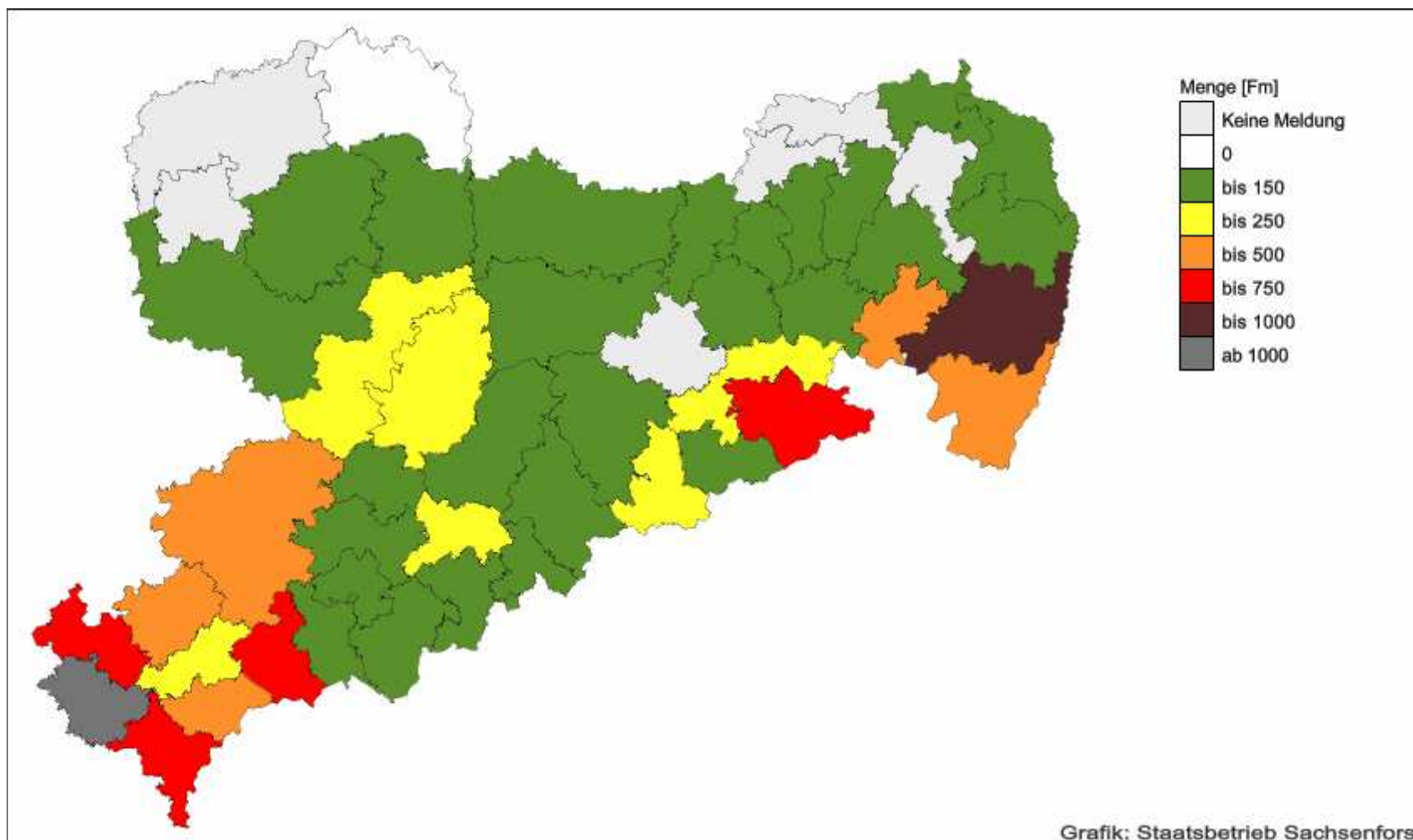


Befallsholz und Stand der Aufarbeitung in SW-PKW

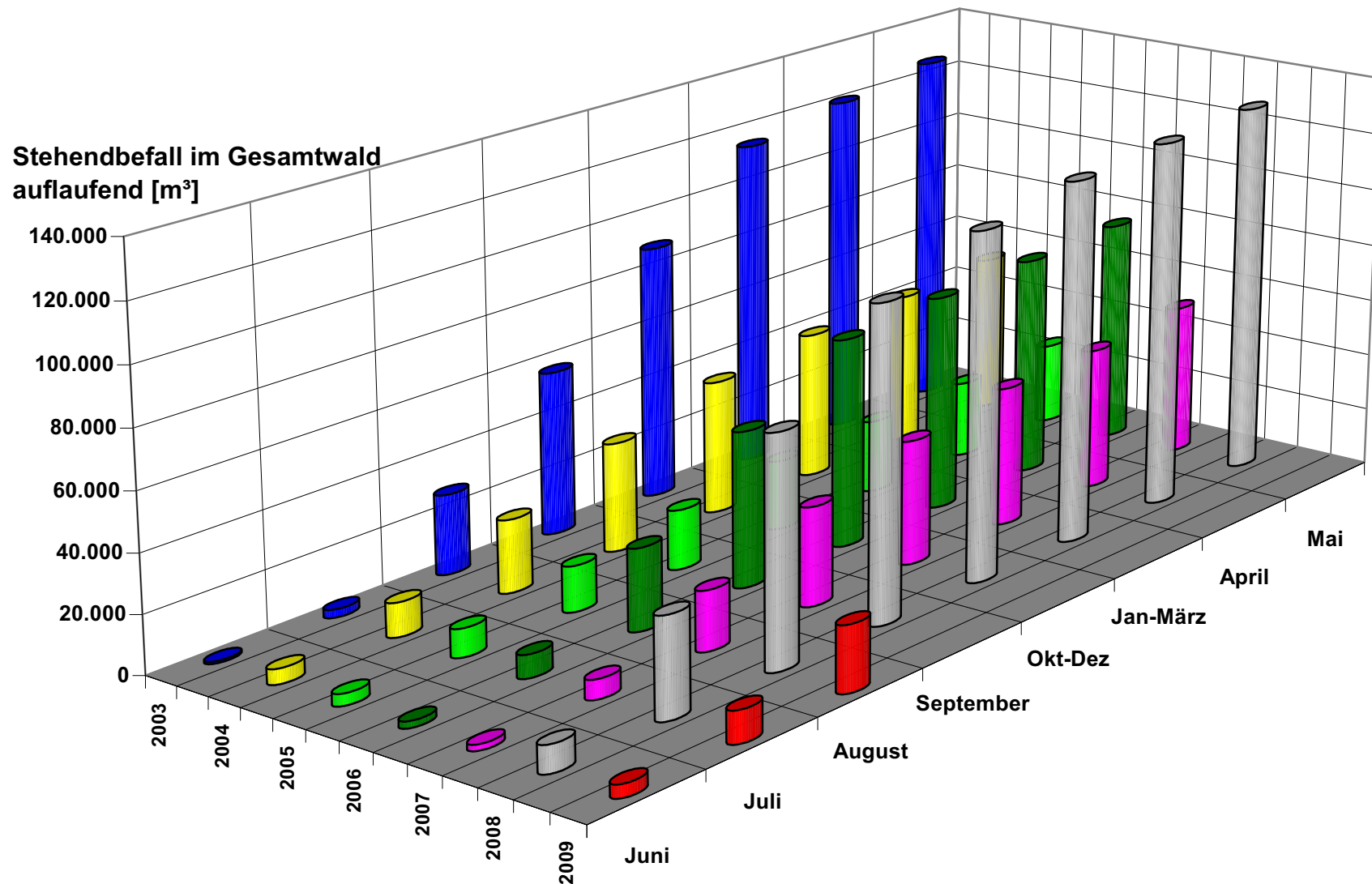


Regionale Verteilung des Buchdruckerbefalls im PKW

Flächenbezug: Landkreis-Distrikte bzw. -Reviere; Stand: August 2009



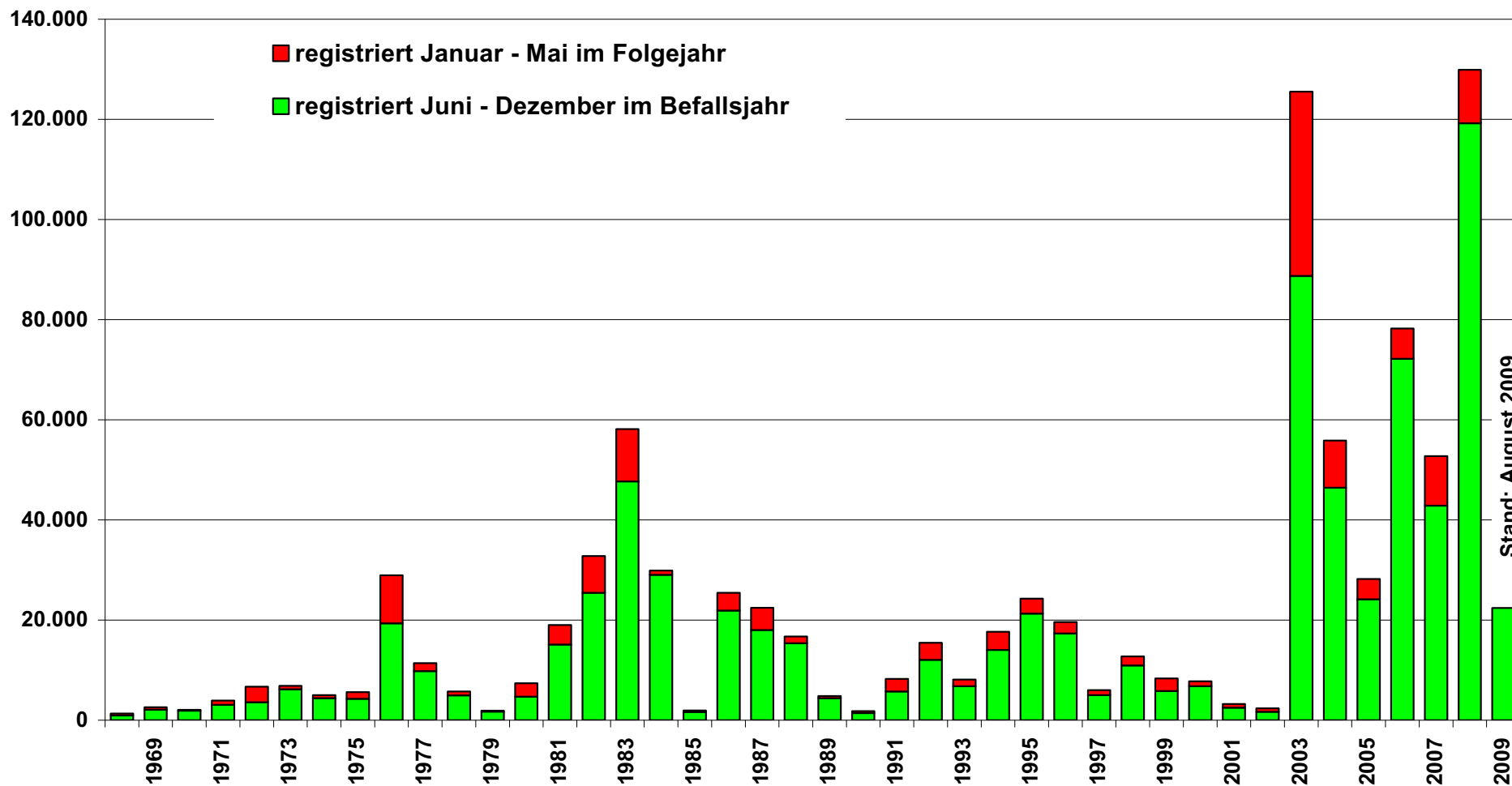
Auflaufende Stehendbefallsholzmenge in SW und PKW



Borkenkäferbefall in Fichtenbeständen

Gesamtwald

Befallsholz [m³]



Stand: August 2009



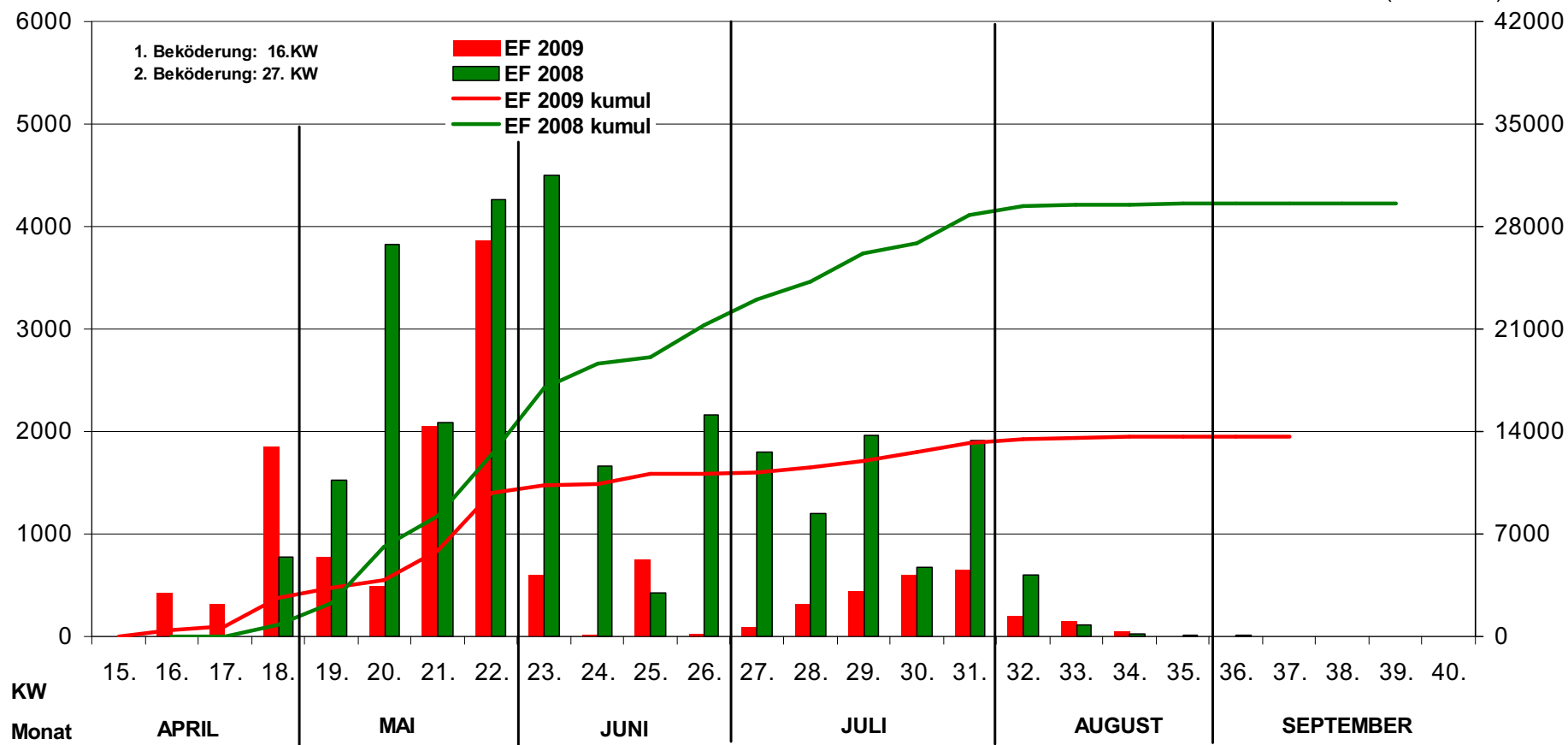
Beispiel Borkenkäfermonitoring im FoB Plauen 2009

Stand: 37. KW

Lage der Fläche: Plauen, LK Vogtland, Rev. Mehlfteuer, Abt. 204 a²
 Klimastufe: Uk
 Fallen 2009 : insgesamt 2 Einzelfallen mit Pheroprax-Ampullen

Buchdrucker/EF

Buchdrucker (kumulativ)



➔ nach dem sehr zeitigem Beginn und erwartet intensivem Schwarmflug, deutlicher Rückgang der Schwarmintensität in den Sommermonaten



Aktuelle Situation Eschentriebsterben



Symptome des Eschentriebsterbens



Symptome des Eschentriebsterbens



Symptome des Eschentriebsterbens



Symptome des Eschentriebsterbens



Symptome des Eschentriebsterbens



Symptome des Eschentriebsterbens



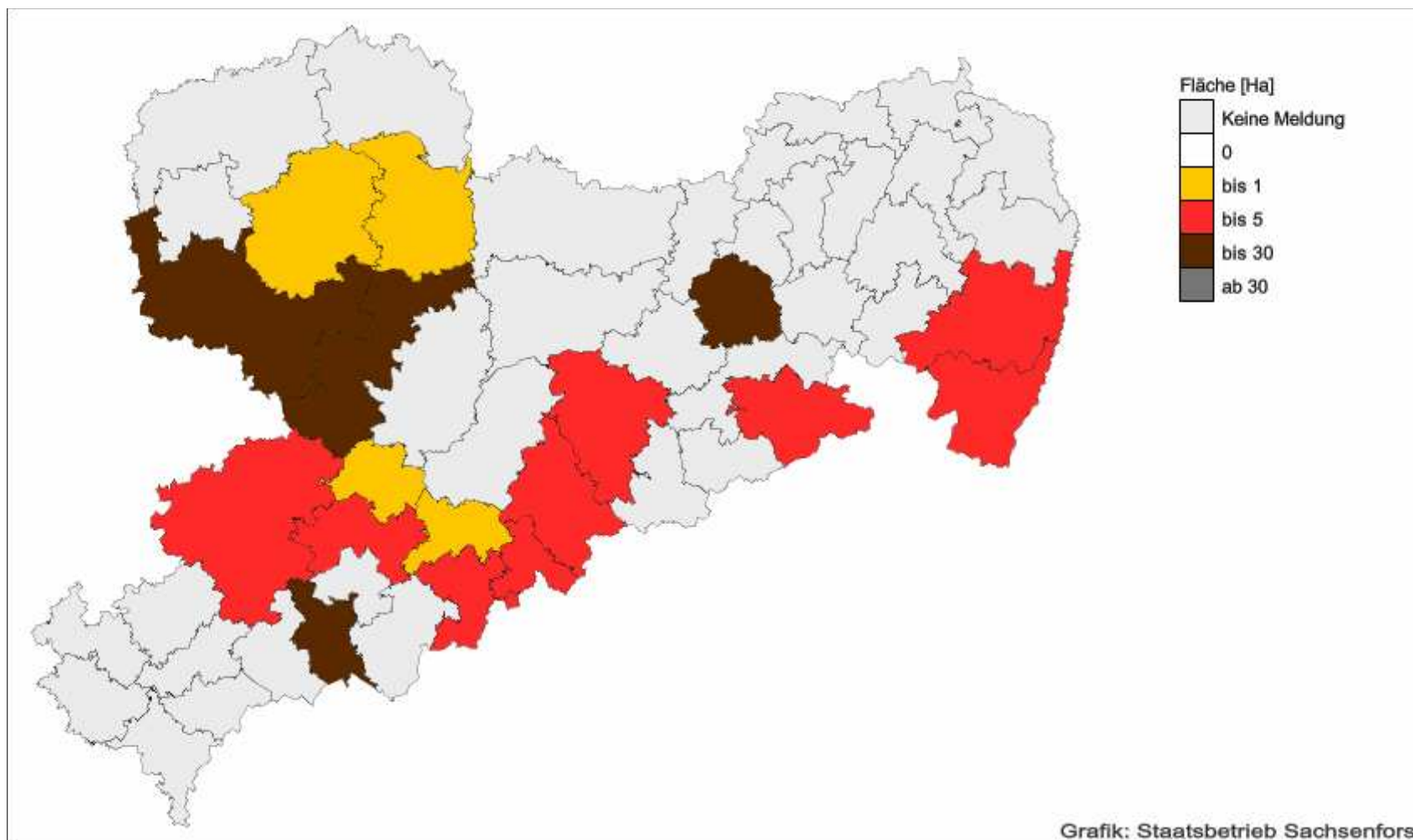
Symptome des Eschentriebsterbens



Symptome des Eschentriebsterbens



Verbreitung der Symptome des Eschentriebsterbens in Sachsen



Fakten zum Eschentriebsterbens

- erste Beobachtungen 2005 in Mecklenburg-Vorpommern
- in Sachsen erste Nachweise 2007
- in diesem Jahr offensichtlich deutliche Ausweitung bundesweit und Zunahme der Intensität
- betroffen sind alle Altersbereiche, alle soziologischen Klassen, alle Standorte, NV und EA
- Komplexerkrankung, wobei der pilzliche Erreger *Chalara fraxinea* eine Schlüsselrolle zu spielen scheint
- Infektionswege und Ausbreitungstendenzen im Wesentlichen noch unbekannt
- Krankheitsfortschritt führt zum Absterben der befallenen Eschen
- ETS ist gegenwärtig Gegenstand intensiver Forschungen



Vorläufige Handlungsempfehlungen

- Kontrolle der Eschenanbauten hinsichtlich Befallsmerkmale
- kritische Prüfung der 2010 geplanten Pflanzungen und ggf. NV
- bei Anlieferung Kontrolle des Pflanzenmaterials aus den FBS

- ggf. befallene Einzelpflanzen in isolierte Verjüngungen (Abstand von 3 km) „gesundschnneiden“ (bis weit ins gesunde Holz, Verbrennen des Befallsmaterials einschließlich Blätter) zur Reduzierung des Infektionsdrucks
- bei Pflegeeingriffen Entnahme geschädigter Bestandsglieder und Förderung anderer Baumarten
- in mittelalten und Altbeständen Auftreten von Sekundärschädlingen (Borkenkäfer), Verkehrssicherung und Nutzungsmöglichkeiten in Abhängigkeit von der Schadintensität beachten
- Beobachtung (Registrierung) des Befallsfortschrittes

- Kontakt zum SBS-RL betreffs Beratung / Nutzung neuer Erkenntnisse

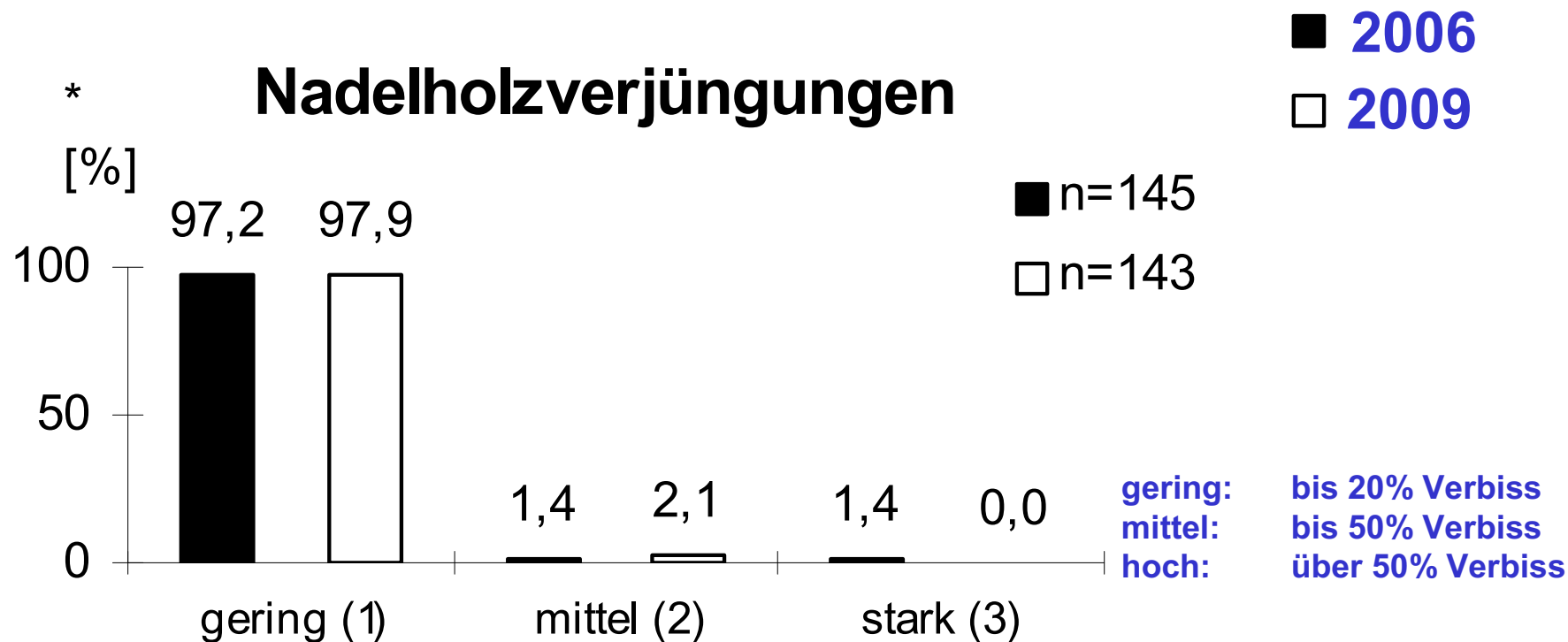


Forstliche Gutachten zur Abschlussplanung ab 2010



Forstliche Gutachten zum Abschussplan ab 2010

Vorläufige Ergebnisse der Stichprobenerhebung (1. Verfahrensschritt) im Vogtlandkreis

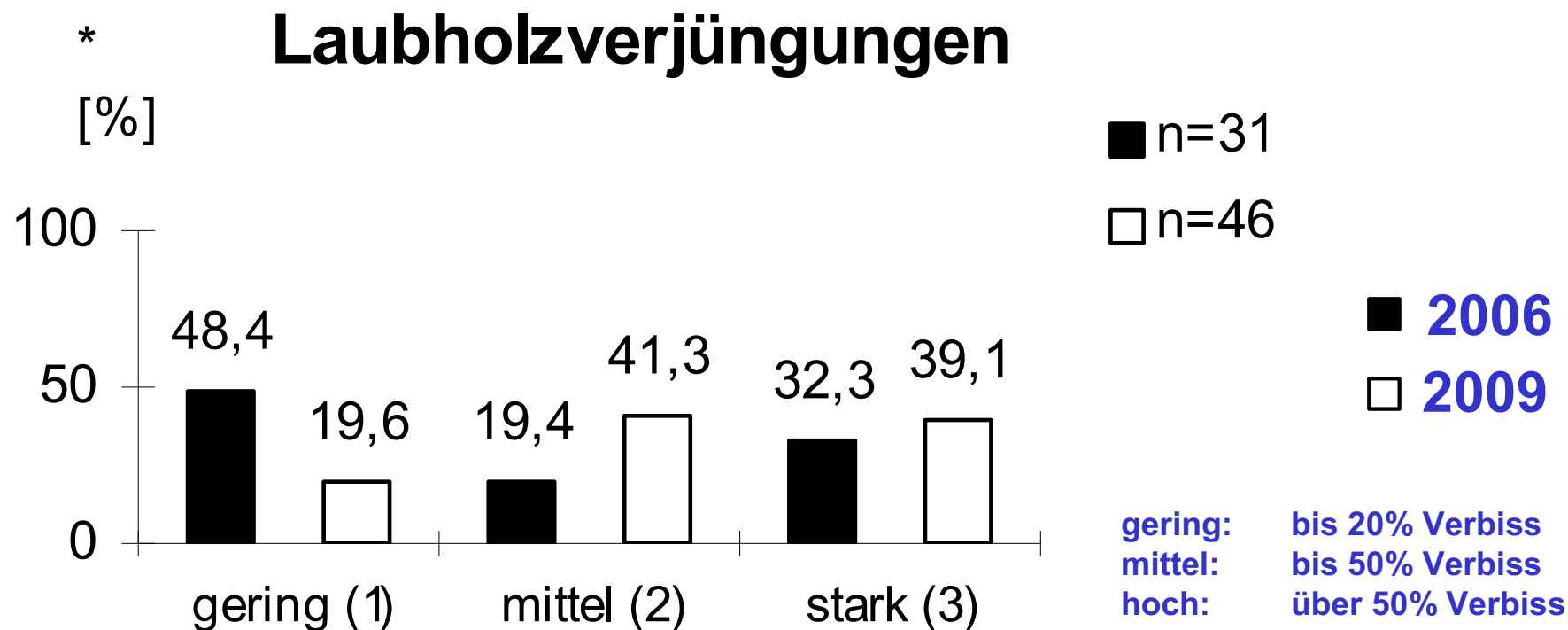


Der Anteil geschützter Nadelholzverjüngungen stieg von 11% auf 18%



Forstliche Gutachten zum Abschussplan ab 2010

Vorläufige Ergebnisse der Stichprobenerhebung (1. Verfahrensschritt) im Vogtlandkreis

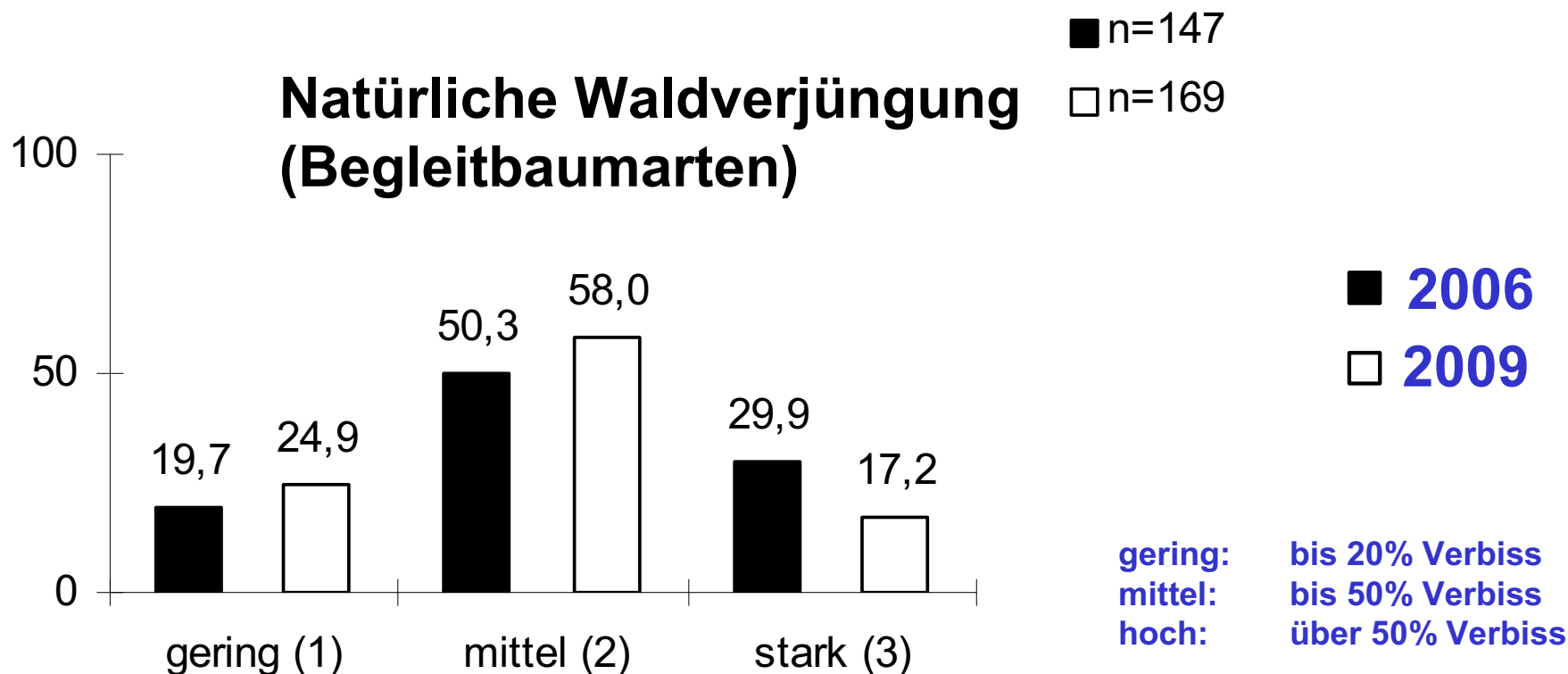


Der Anteil geschützter Laubholzverjüngungen sank von 60% auf 34%



Forstliche Gutachten zum Abschussplan ab 2010

Vorläufige Ergebnisse der Stichprobenerhebung (1. Verfahrensschritt) im Vogtlandkreis



Hinweise zu pflanzenschutzrechtliche Regelungen

§ 6 PflSchG, Abs 4 von 2008

Verpflichtung zur elektronisch oder schriftlich Aufzeichnungen über die im Betrieb angewandten Pflanzenschutzmittel und deren Aufbewahrung über 2 Jahre

Dies umfasst mindestens:

- Name des Anwenders,
- jeweilige Anwendungsfläche,
- Anwendungsdatum
- verwendetes Mittel mit Aufwandmenge und Anwendungsgebiet

SächsPflSchGDVO vom 11. Juli 2009

Die VO enthält Regelungen zur:

- Anzeige der Anwendung von Pflanzenschutzmitteln für Dritte
- Sachkunde (Prüfung, Kosten)
- Ausbringung von PSM aus der Luft



Andere Schadfaktoren



Pilzliche Schaderreger an Fichte



Nadelbräune

Fichtennadelritzenschorf (*Lirula macrospora*)



Verschiedene Erreger an Stechfichte

- Knospensterben der Stechfichte (*Gemmamyces piceae*)
- Triebsterben der Fichte (*Sirococcus conigenus*)
- Fichtennadelrost (*Chrysomyxa abietis*)