



**FriedWald**<sup>®</sup>  
Die Bestattung in der Natur

# FriedWald

**Konzept und Unternehmen**  
**15.09.2023**

# Agenda

- Was ist ein FriedWald?
- Wie nutzen die Menschen den FriedWald?
- Welche Flächen benötigt FriedWald und wie ist dieser ausgestattet?
- Die FriedWald Gesellschaft
- Aufgaben im FriedWald
- Vorteile für Waldbesitzer und Kommune durch FriedWald







**FriedWald ist eine alternative, naturnahe Bestattungsform.  
Die Asche von Verstorbenen wird in biologisch abbaubaren Urnen unter Bäumen in einem frei zugänglichen Waldstück beigesetzt.**



# FriedWald ein zeitgemäßes Angebot

- Der Wald bleibt Wald, es erfolgt keine Umfriedung, Bebauung oder Parkanlage.
- Die Fläche wird für 99 Jahre zum Bestattungsort gewidmet.
- Das Betretungsrecht wird in keiner Weise eingeschränkt.
- Alle Waldfunktionen bleiben im FriedWald erhalten.
- Die Bestattungsflächen werden parzelliert eingerichtet.





# FriedWald ein zeitgemäßes Angebot

- Immer mehr Menschen mit einem engen Bezug zu ihrer Umwelt wünschen sich als letzte Ruhestätte eine Grabstelle in der freien Natur.
- Umfragen der Verbraucherinitiative für Bestattungskultur Aeternitas bestätigen dies regelmäßig.
- Die Grabpflege im FriedWald übernimmt die Natur. Deshalb ist das Konzept für Menschen interessant, deren Nachkommen außerhalb der Region leben und die sich gerne namentlich bestatten lassen wollen.





# FriedWald ein zeitgemäßes Angebot

- FriedWald bietet einen festen Bezugspunkt für die Trauer und ist offen für alle Konfessionen.
- Über 90 % aller Bestattungen erfolgen in einem FriedWald namentlich. FriedWald bietet somit Schutz vor der Anonymität nach dem Tod.





# FriedWald ein zeitgemäßes Angebot

- An jedem Baum gibt es bis zu 20 Urnengräber.
- FriedWald verkauft das Beisetzungsrecht für einzelne Plätze oder einen ganzen Baum und kümmert sich im Trauerfall um die Bestattung.
- Einen Platz an einem gemeinschaftlich genutzten Baum gibt es ab 890 Euro.
- Einen Baum, inklusive zwei Plätzen, kann ab 2.890 Euro erworben werden.
- Die Beisetzungskosten im Trauerfall betragen aktuell 450.- Euro.





# FriedWald ein zeitgemäßes Angebot

Ein FriedWald sollte ein Waldgebiet sein, das mindestens 15 Hektar Flächen mit folgenden Merkmalen aufweist:

- Laubbaumbestockung, gerne auch in den jüngeren Altersklassen.
- keine steilen Hanglagen über 25 % Steigung.
- keine naturschutzrechtlichen Merkmale die das freie Betretungsrecht einschränken (z. B. TWSZ I / II, NSG).
- Anbindung an eine öffentliche Straße.
- Vermeidung von hoch anstehendem Grundwasser und Staunässe, (erster Grundwasserleiter sollte min. 2 Meter tief liegen).





# FriedWald ein zeitgemäßes Angebot



## Einrichtungen im FriedWald:

- Andachtsplatz
- Infotafel
- Parkplatz-Fläche für ca. 20 Pkw
- Wegenetz



# FriedWald in Zahlen

- Wegbereiter für Naturbestattungen in Deutschland.
- aktiv seit dem Jahr 2000.
- derzeit 83 FriedWald-Standorte.
- 201 Mitarbeiterinnen und Mitarbeiter.
- Über 200.000 Beisetzungen.
- Über 250.000 Verträge.
- 2022 fanden über 24.000 Beisetzungen in einem FriedWald statt (= ca. 2,5%).

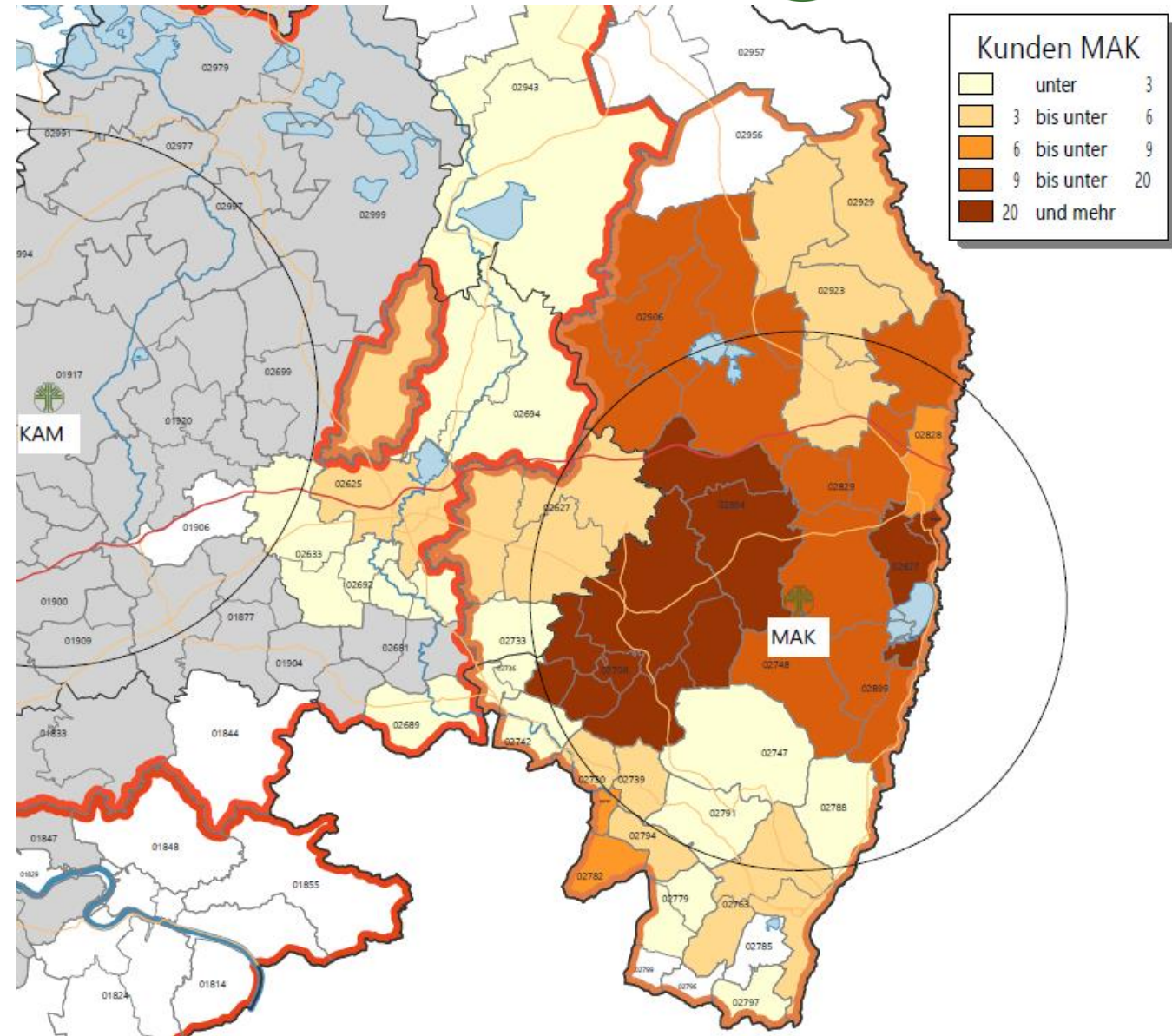
Stand August 2023





# FriedWald in Zahlen

- FriedWald ist ein Angebot für die ganze Region und erreicht ein Einzugsgebiet von 20 - 30 km.
- Ca. 160.000 Einwohner im 20 km Umkreis von Makersdorf.
- Ca. 330 Verträge im Jahr 2022 geschlossen.
- Ca. 140 Beisetzungen im Jahr 2022 durchgeführt.





# Die klassische Partnerschaft

## Der Waldbesitzer



- stellt Waldfläche
- führt Interessierte
- setzt Urnen bei
- sorgt für Verkehrssicherung
- beantragt Grundbucheintrag

Nutzungsvertrag

## Die Kommune



- beantragt FriedWald (Friedhofsträger)
- erstellt Nutzungsordnung
- nimmt Aufsichtsfunktion wahr
- bestellt Verwaltungshelfer
- überträgt Betrieb der FriedWald GmbH

## Die FriedWald GmbH



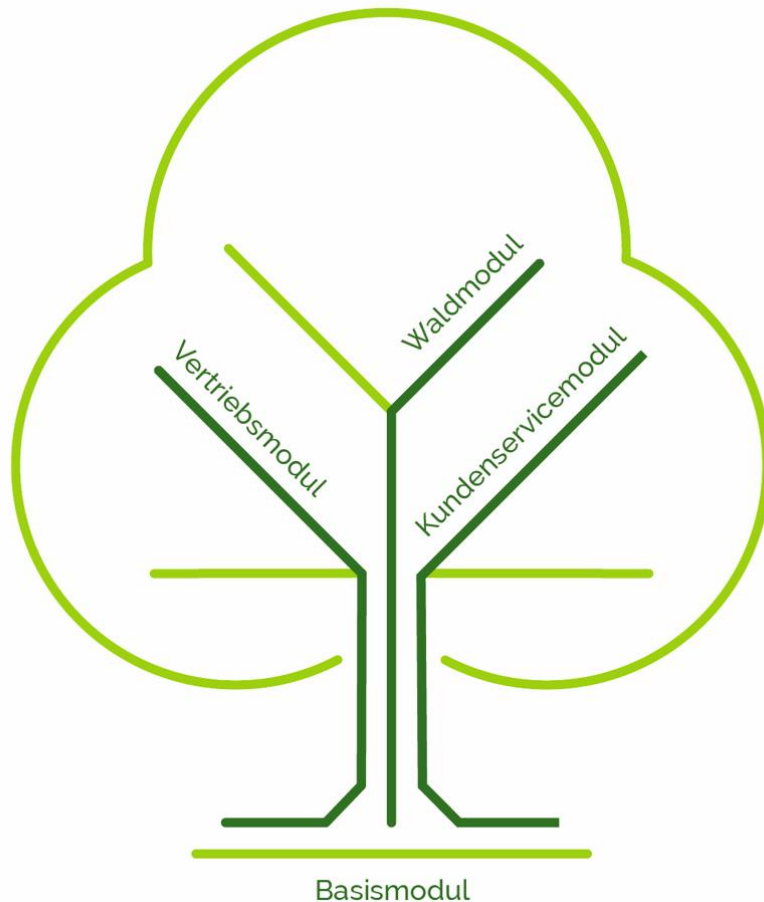
- betreibt den FriedWald
- sorgt für dessen Vermarktung
- schließt Verträge mit Privatkunden
- übernimmt alle Verwaltungstätigkeiten
- berät Kunden, Interessenten  
und Angehörige

Klassikvertrag

Austauschvertrag



# Zusammenarbeit in Modulen



## Waldmodul

z.B. Waldfläche zur Verfügung stellen und pflegen, Kontrolle und Maßnahmen zur Verkehrssicherung, Baumauswahltermine, Beisetzungen vorbereiten und begleiten, Waldführungen etc.

## Kundenservicemodul

z.B. telefonische Information und Beratung, Vertragswesen, Baumregister, Trauerfälle, Abrechnung, Terminverwaltung, Schadensmanagement etc.

## Vertriebsmodul

z.B. Messen, DiMa, Anzeigenschaltungen, lokale und regionale PR, Veranstaltungen und Events, Onlineshop, Onlinewerbung etc.

## Basismodul

z.B. Ersteinrichtung (Taxieren, Vermessung), Waldschadensmanagement, Supervision, Markenverwendung, Markenpflege, Gestaltung von Werbemitteln und Formularen, PR/ÖA, Schulung Personal, Urnenlogistik, Bestatterbetreuung, EDV-Support, Internetauftritt (Homepage, GIS, Social Media) etc.



# Vorteile für den Waldbesitzer durch FriedWald

- Sichere, langfristig planbare Einnahmen unabhängig vom Holzpreis, durch Nutzung einer starken Marke.
- Nachhaltiger Naturschutz durch Sicherung der Fläche als FriedWald für 99 Jahre.
- Alle für den Waldbesitzer anfallenden Kosten sind in der klassischen Partnerschaft variabel.
- Übernahme von personalintensiven Arbeiten (Kundenservice) und laufenden Fixkosten (Technische Ausstattung, Druckkosten, Vermessungskosten) in der Regel durch FriedWald.
- Ausbildung und Ausstattung mit spezieller Software des Personals vor Ort durch FriedWald.









# Vorteile für eine Kommune durch FriedWald

- Die Kommune bietet der ganzen Region eine zeitgemäße, naturnahe Bestattungsalternative an, ohne dass ihr dadurch ein finanzieller Mehraufwand entsteht.
- FriedWald reagiert auf den aktuellen Zeitgeist mit einem würdigen Angebot. Das daraus entstehende innovative Image wird auf die Kommune übertragen.
- Durch FriedWald interessieren sich naturverbundene, individuell denkende Menschen aus der ganzen Region nachhaltig für die Kommune.
- Ein FriedWald schafft neue Arbeitsplätze.







**Bildnachweis**

FriedWald GmbH

**Stand**

September 2023

FriedWald<sup>®</sup> ist ein eingetragenes Markenzeichen. Das Copyright bezieht sich auf sämtliches Material, das vom Unternehmen herausgegeben wird, auch auf die Webseite. Das Fehlen einer Kennzeichnung bedeutet nicht, dass es sich um einen freien Namen im Sinne des Waren- und Markenrechts handelt.

**FriedWald GmbH**

Im Leuschnerpark 3

64347 Griesheim

06155 848-218

helge.hedtke@friedwald.de

**[www.friedwald.de](http://www.friedwald.de)**

# Der Baum im FriedWald

	Für Familien oder Freunde
Kosten	2.890 – 7.490 Euro
Plätze	2 Plätze enthalten
Plätze pro Baum	2 - 20
Kosten pro Zusatzplatz	350 Euro
Laufzeit	99 Jahre ab Eröffnung des Standortes
Beisetzungs-kosten	450 Euro
Baumauswahl	Ja
Plätze nebeneinander	Ja





# Der Platz im FriedWald

	Für Einzelpersonen
Kosten	890 – 1.390 Euro*
Plätze	1 Platz
Plätze pro Baum	2 – 20
Kosten pro Zusatzplatz	-
Laufzeit	Entspricht der aktuellen Mindestruhezeit
Beisetzungskosten	450 Euro
Baumauswahl	Ja*
Plätze nebeneinander	Ja*

\* Sonderfall Basisplatz: 590 Euro pro Platz, keine Baumauswahl und keine Plätze nebeneinander





# Der Platz am Sternschnuppenbaum

	Für Kinder bis zum dritten Lebensjahr
Kosten	Kostenfrei
Plätze	1 Platz
Plätze pro Baum	2 – 20
Kosten pro Zusatzplatz	Kostenfrei
Laufzeit	99 Jahre ab Eröffnung des Standortes
Beisetzungskosten	450 Euro
Baumauswahl	Nein
Plätze nebeneinander	Ja

